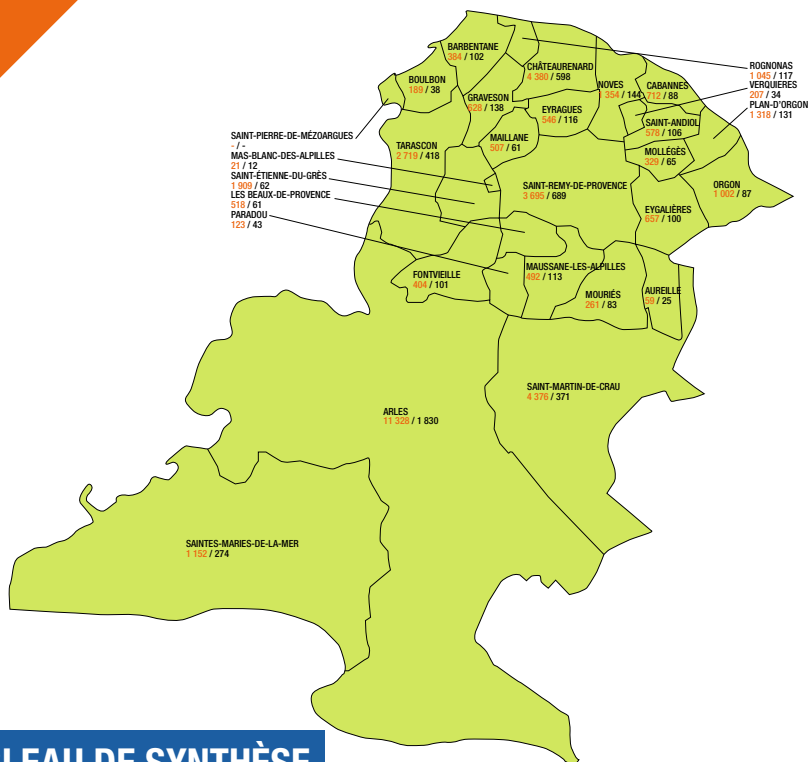
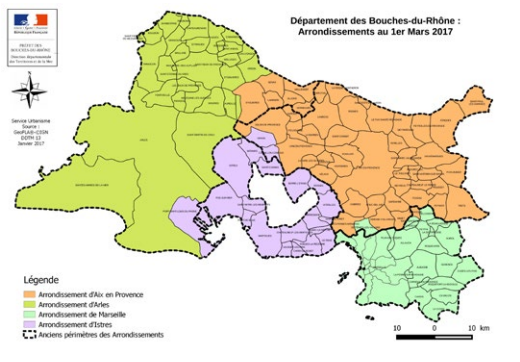


# NOTE DE CONJONCTURE DE L'EMPLOI ET DU MARCHÉ DU TRAVAIL 1<sup>er</sup> TRIMESTRE 2023



**ARRONDISSEMENT ADMINISTRATIF D'ARLES :**  
29 communes et 173 990 habitants en 2019  
(source RGPD INSEE)

**Arrondissement d'Arles**  
Effectifs salariés privés / Nombre d'établissements employeurs



## ▶ INDICATEURS DE CONJONCTURE – TABLEAU DE SYNTHÈSE

### Entreprises et emplois du secteur privé (Source URSSAF)

	Nombre d'établissements employeurs	Nombre d'emplois salariés	Nombre de travailleurs indépendants	Nombre de recrutements CDD+CDI	Nombre de recrutements CDI
	(Mars 2023)			(1 <sup>er</sup> trimestre 2023)	
	5 879	42 393	13 371	11 539	3 302
Évolution sur un an	+50	+888	+1 193	+526	+131
	+2 %	+2,1 %	+9,8 %	+4,8 %	+4,1 %

### Demande d'emploi cat. ABC (A sans activité, BC avec activité) (Source Pôle emploi)

	Demandeurs d'emploi cat. A	Demandeurs d'emploi cat. ABC	Femmes	Jeunes < 25 ans	Séniors > 50 ans	Inscrits depuis plus d'1 an	Inscrits depuis plus de 3 ans	Bénéficiaires du RSA
En mars 2023	9 381	16 804	8 653	2 001	5 404	7 396	2 976	1 070
Évolution sur un an	-157	-197	-78	-29	+45	-645	-318	+50
	-1,6 %	-1,2 %	-0,9 %	-1,4 %	+0,8 %	-8 %	-9,7 %	+4,9 %

Note de conjoncture co-réalisée par la Maison de l'emploi de Marseille et l'AGAM

## ► DES EMPLOIS TOUJOURS EN HAUSSE AU 1<sup>er</sup> TRIMESTRE

L'emploi salarié et les recrutements en CDI restent dynamiques :

 **+ 2,1 % d'emplois salariés**, soit **+888** salariés  
**+ 4,1 % de CDI**, soit **131 recrutements en CDI** supplémentaires sur la même période entre 2022 et 2023.

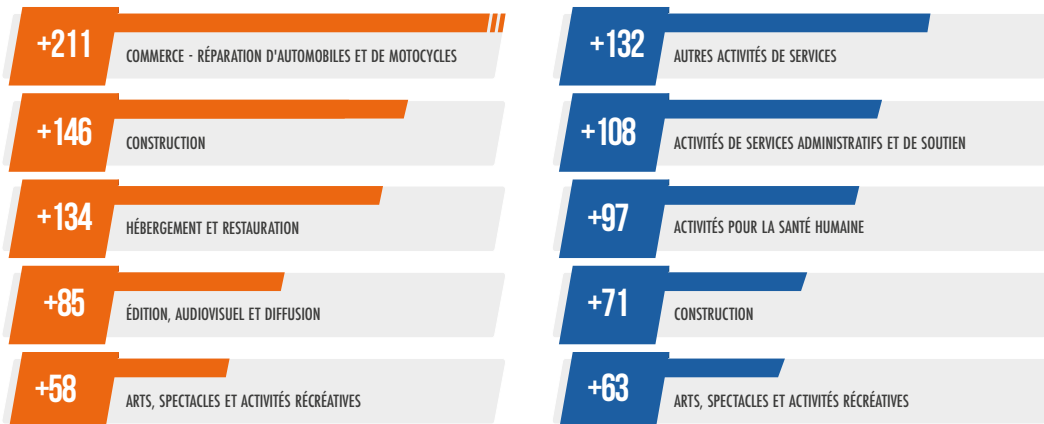
Les 5 principaux secteurs en progression en 1 an (1<sup>er</sup> trimestre 2023 par rapport au 1<sup>er</sup> trimestre 2022)

### ■ En nombre d'emplois salariés

(mars 2023 comparé à mars 2022)

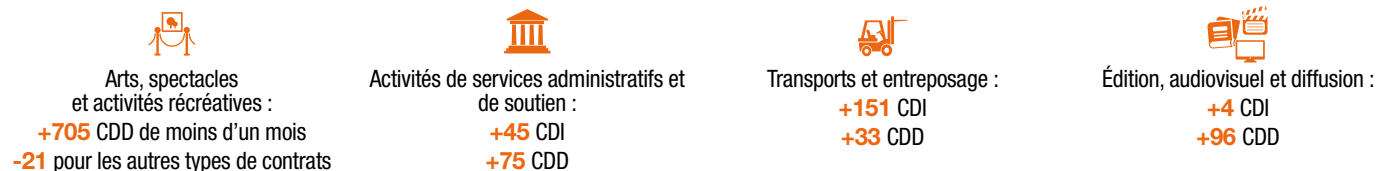
### ■ En nombre de travailleurs indépendants

(mars 2023 comparé à mars 2022)



## Les principales évolutions des déclarations d'embauches

(entre le 1<sup>er</sup> trimestre 2022 et le 1<sup>er</sup> trimestre 2023)

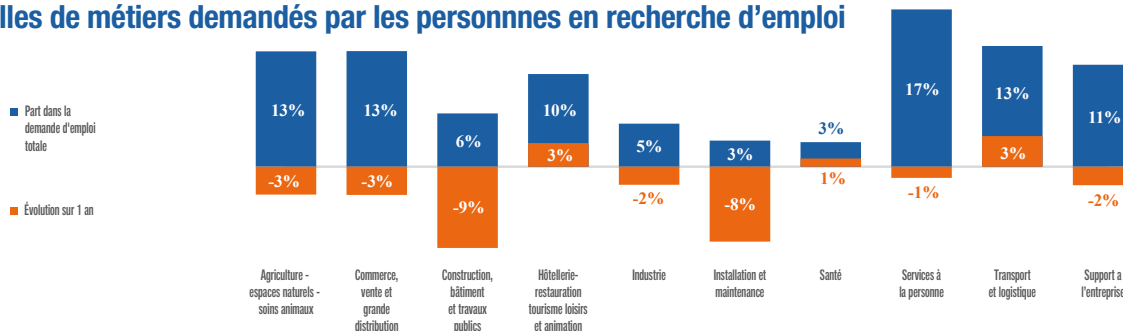


## ► BAISSÉ DE LA DEMANDE D'EMPLOI INFÉRIEURE À CELLE DU DÉPARTEMENT



- 1,2 % en un an contre -2,9 % pour les Bouches-du-Rhône

## Familles de métiers demandés par les personnes en recherche d'emploi



Ce graphique présente une vision d'ensemble des familles de métiers recherchées par les demandeurs du territoire.

## ► SITUATION DES ENTREPRISES

- Baisse annuelle de la dynamique du nombre de créations d'entreprises de **-18,7 % (+13,5 % par rapport à 2019)** (source : info Greffe, données du 1<sup>er</sup> trimestre 2023)
- **102 établissements** déclarés en procédure collective (entre le 1<sup>er</sup> janvier et le 31 mars 2023) (source : Cap Financial, données du 1<sup>er</sup> trimestre 2023)

### SOURCES :

- URSSAF  
 - Pôle emploi

### POUR ALLER PLUS LOIN :

- <https://www.pole-emploi.org/regions/provence-alpes-cote-d-azur/statistiques-analyses.html>  
 - [https://www.urssaf.fr/portail/files/live/sites/urssaf/files/votre\\_urssaf/Paca/Reperembauches\\_PACA.pdf](https://www.urssaf.fr/portail/files/live/sites/urssaf/files/votre_urssaf/Paca/Reperembauches_PACA.pdf)

Note de conjoncture co-réalisée par la Maison de l'emploi de Marseille et l'AGAM