

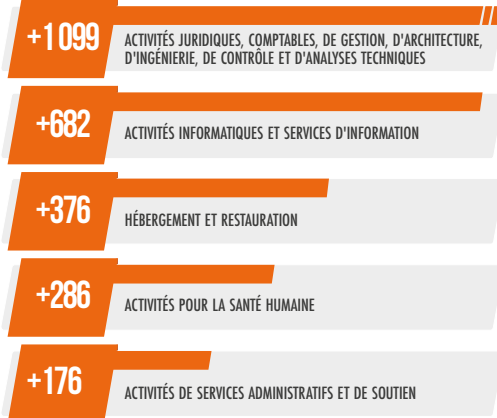
► DES EMPLOIS TOUJOURS EN HAUSSE AU 4^e TRIMESTRE

L'emploi salarié et les recrutements en CDI continuent leurs progressions :

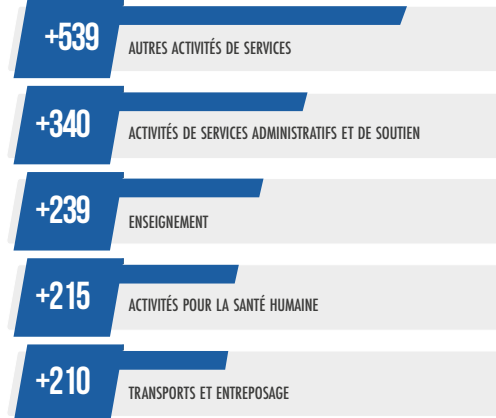
 **+2,3 % d'emplois salariés**, soit **+3 769** salariés
+9,7 % de CDI, soit **1 179 recrutements en CDI** supplémentaires sur la même période entre 2021 et 2022.

Les 5 principaux secteurs en progression en 1 an (4^e trimestre 2022 par rapport au 4^e trimestre 2021)

■ **En nombre d'emplois salariés**
(décembre 2022 comparé à décembre 2021)



■ **En nombre de travailleurs indépendants**
(décembre 2022 comparé à décembre 2021)



Les faits marquants en termes de déclarations d'embauche

(entre le 4^e trimestre 2021 et le 4^e trimestre 2022)

 **+12 571**

recrutements en un an dans « autres activités spécialisées, scientifiques et techniques » **+12 489** pour les CDD courts

 **+681**

recrutements dans les activités de services administratifs et de soutien **+202** embauches en CDI

 **+785**

recrutements dans l'hébergement médico-social et social et action sociale sans hébergement **+650** embauches en CDI

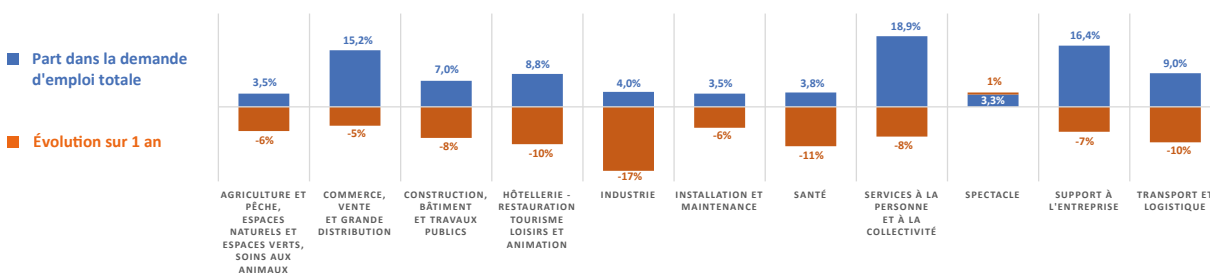
 **+276**

recrutements dans la santé **+60** d'embauches en CDI

► POURSUITE DE LA BAISSÉ DE LA DEMANDE D'EMPLOI

 **-3,5 %** en un an contre **-4,2 %** pour les Bouches-du-Rhône

Familles de métiers demandés par les personnes en recherche d'emploi



Ce graphique présente une vision d'ensemble des familles de métiers recherchées par les demandeurs du territoire.

► SITUATION DES ENTREPRISES

► Baisse annuelle de la dynamique des créations d'entreprises de **-1,4 %**. (**+12 %** par rapport à 2019) (source : info Greffe, données du 4^e trimestre 2022)

► **163** établissements déclarés en procédure collective (entre le 1^{er} octobre et le 31 décembre 2022) qui représentent environ **603** salariés (estimation en tranche d'effectifs moyennes) (source : Cap Financial, données du 4^e trimestre 2022)

SOURCES :

- URSSAF
- Pôle emploi

POUR ALLER PLUS LOIN :

- <https://www.pole-emploi.org/regions/provence-alpes-cote-d-azur/statistiques-analyses.html>
- https://www.urssaf.fr/portail/files/live/sites/urssaf/files/votre_urssaf/Paca/Reperembauches_PACA.pdf

Note de conjoncture co-réalisée par la Maison de l'emploi de Marseille et l'AGAM